

Ausbildung  
bei MARPE





## Ausbildung Tief- und Straßenbauer (m/w/d)

Was du lernst

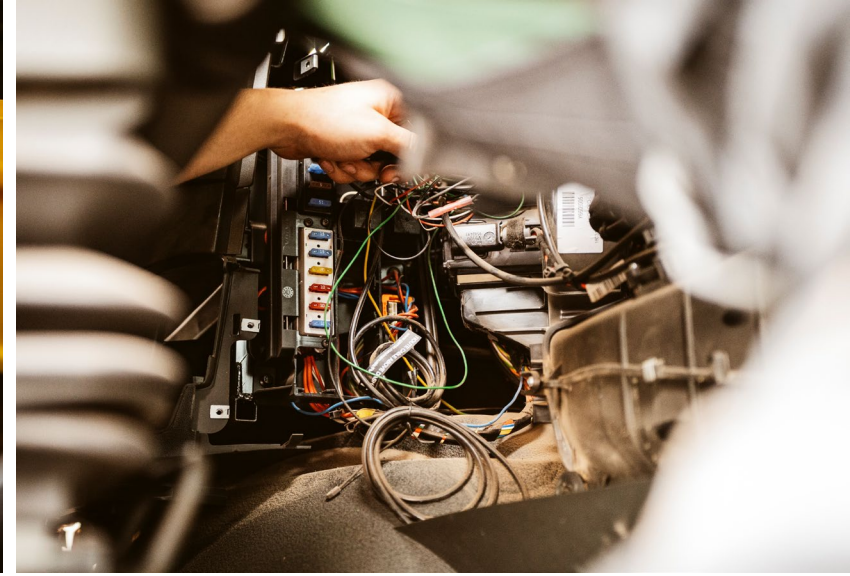
- Baustellen vorbereiten und Erdarbeiten durchführen
- Entwässerungs- und Versorgungsleitungen verlegen
- Pflaster- und Asphaltflächen sowie Bordsteine einbauen
- Bauplänen lesen und Baumaschinen führen



## Ausbildung Tief- und Straßenbauer (m/w/d)

Das bist du

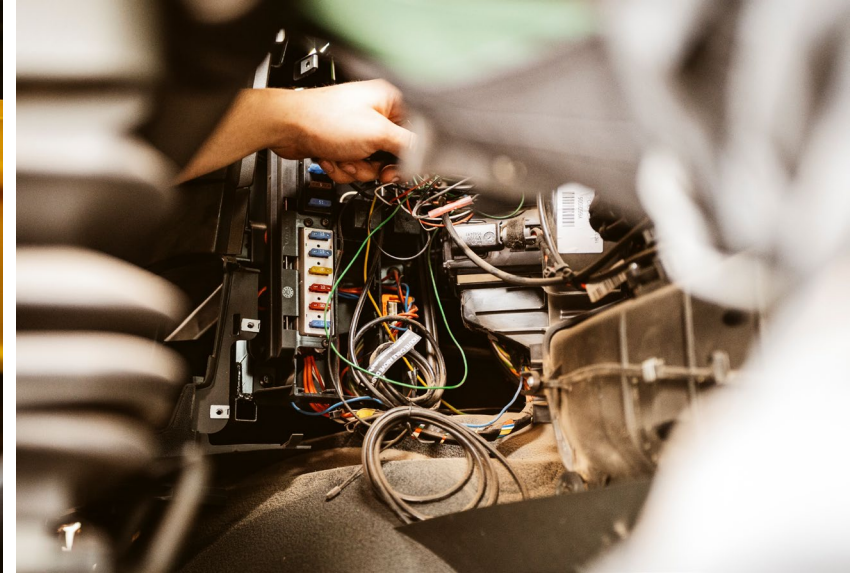
- Haupt- oder Realschulabschluss
- Handwerklich geschickt und an Mathe interessiert
- Offen, kommunikativ und teamfähig
- Freude an körperlicher Arbeit und bei Wind und Wetter draußen zu arbeiten



## Ausbildung Baumaschinenmechatroniker (m/w/d)

Was du lernst

- Inspektionen, Wartungen und Reparaturen von Baumaschinen & Kleingeräten
- Störungsdiagnosen von Mechanik, Hydraulik und Elektronik der Baumaschinen
- Anpassung und Nachrüstung von Anbaugeräten der Baumaschinen



## Ausbildung Baumaschinenmechatroniker (m/w/d)

Das bist du

- Haupt- oder Realschulabschluss
- Handwerklich geschickt und an Elektrik, Hydraulik und Mechanik interessiert
- Offen, zuverlässig und teamfähig
- Freude mit Baumaschinen zu arbeiten



## Ausbildung Kaufmann für Büromanagement (m/w/d)

Was du lernst

- Büroarbeiten organisieren und Termine planen
- Mit Kunden sprechen, Aufträge bearbeiten und Material bestellen
- Zwei Bereiche zur Vertiefung aus Marketing, Buchhaltung, Einkauf oder Personalwesen



## Ausbildung Kaufmann für Büromanagement (m/w/d)

Das bist du

- Haupt- oder Realschulabschluss
- An Büroarbeit und Verwaltung interessiert
- Organisiert, kommunikativ und teamfähig
- Freude am Umgang mit Kunden und Kollegen

Über uns

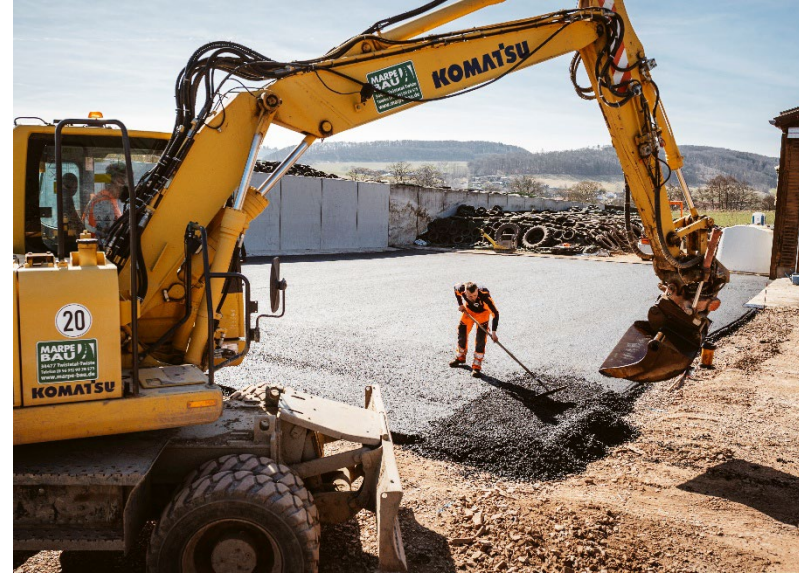


# Wer sind wir?

MARPE ist eine familiengeführte Unternehmensgruppe mit mehreren Standorten und dem Hauptsitz im Waldecker Land.

**Wir sind DER Partner für den Infrastrukturbau von erneuerbaren Energien, landwirtschaftlichem Bauen und der Rohstoffaufbereitung.**





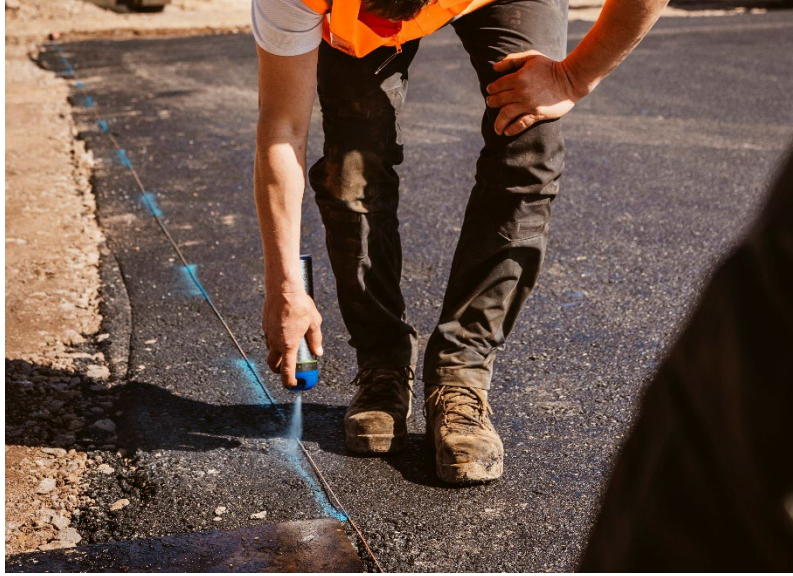
## Landwirtschaftliches Bauen

- Landwirtschaftliche Bauvorhaben stellen **besondere Anforderungen**: Funktion, Material, Ausführung und Gesetzeskonformität
- **Projektarten**: Fahrsilo, Stallbau und Hoffläche oder Boden- und Wandfugen für Siloanlagen
- **Leistungen**: Von der fachgerechten Beratung über die präzise Planung bis zur schlüsselfertigen Ausführung



## Erneuerbare Energien

- Unterstützung von Energieversorgern, Projektentwicklern und Kommunen bei der Umsetzung von Infrastrukturprojekten
- **Projektarten:** Infrastruktur- und Kabelbau von Windkraftanlagen, Nahwärme oder Flächen-Photovoltaik
- **Leistungen:** Von der präzisen Ausführungsplanung bis zur fachgerechten Umsetzung des Tief- und Erdbaus im Gelände



## Gewerblicher Straßenbau

- Umsetzung unterschiedlichster Tief- und Straßenbauprojekte für gewerbliche Auftraggeber – für Industrie, Handel oder Agrarwirtschaft
- Projektarten: Tief- und Straßenbau, Asphaltbau sowie Verfügarbeiten und Rissanierung



MIT DIR WACHSEN  
WIR ZUSAMMEN

